



**COURTYARD**<sup>®</sup>  
BY MARRIOTT

Hamburg Airport

# ZU HAUSE IN DER FERNE

**HOTEL | KONFERENZEN | TAGUNGEN | EVENTS**

Courtyard by Marriott Hamburg Airport

Flughafenstraße 47

22415 Hamburg, Germany

+49 (0)40 53102 388 | [bankett@airporthh.com](mailto:bankett@airporthh.com)



**COURTYARD**<sup>®</sup>  
BY MARRIOTT

Hamburg Airport

## ZIMMER | RESTAURANT & BAR | SERVICES

### ZIMMER

Vierfache Schallisolierung  
Klimaanlage  
49 Zoll Smart TV mit HD  
kostenfreies WLAN  
Minikühlschrank  
Laptop-Safe  
Kaffee- & Teezubereitung  
Bügelstation  
Badezimmer mit Glasdusche

### RESTAURANT & BAR

Restaurant HORIZON  
Bar & Lounge GATE 47  
Int. Drinks & Cocktails  
Terrasse COURTYARD GARDEN  
Catering Service bis 500 Pers.  
Barbecue Buffets im Innenhof  
Winterzauber im Nov. & Dez.

### SERVICES

COURTYARD AQUA VITAL  
24h Mini-Markt in der Lobby  
Business Corner  
Tiefgarage  
kostenfreier Airport Shuttle

Courtyard by Marriott Hamburg Airport  
Flughafenstraße 47  
22415 Hamburg, Germany  
+49 (0)40 53102 388 | [bankett@airporthh.com](mailto:bankett@airporthh.com)



**COURTYARD**<sup>®</sup>  
BY MARRIOTT

Hamburg Airport

## COURTYARD AQUA VITAL

### SCHWIMMBAD

Innenpool 10m x 6m x 1,35m  
Ruheliegen im Poolbereich

### SAUNA

Finnische Sauna 90°C  
Bio Sauna 60° C  
Eisbrunnen mit Crushed Ice  
Erlebnisduschen  
Wärmebank  
kleiner Loungebereich

### FITNESS

Separates Fitnessstudio  
mit Cardio- und Kraftgeräten

Courtyard by Marriott Hamburg Airport  
Flughafenstraße 47  
22415 Hamburg, Germany  
+49 (0)40 53102 388 | [bankett@airporthh.com](mailto:bankett@airporthh.com)



**COURTYARD**  
BY MARRIOTT

Hamburg Airport

## KONFERENZEN | TAGUNGEN | EVENTS

### EVENTS

12 Eventräume

- großes Foyer
- Tageslicht
- Klimaanlage
- Tagungstechnik
- kostenfreies WLAN
- ebenerdig befahrbar
- für Auto-präsentationen geeignet

Raum	Größe m <sup>2</sup>	Block	U-Form	Parlament	Theater	Bankett	
Lindbergh	40	18	18	22	30	30	
Richthofen	55	30	28	34	60	45	
Lilienthal	23	12	8	12	20		
Armstrong	23	12	8	12	20		
Da Vinci	23	12	8	12	20		
Graf Zeppelin 1	100	42	38	66	130	98	
Graf Zeppelin 2	100	42	38	66	130	98	
Ballsaal	200		51	150	300	188	
Phoenix	26	12	8	12	20	10	
Ikarus	29	14	8	12	20	16	
Pazifik	21	8			14	9	
Transatlantik	40	20	18	18	30	27	
Dornier Lounge	21	Gespräche mit max. 5 Teilnehmer					

Courtyard by Marriott Hamburg Airport

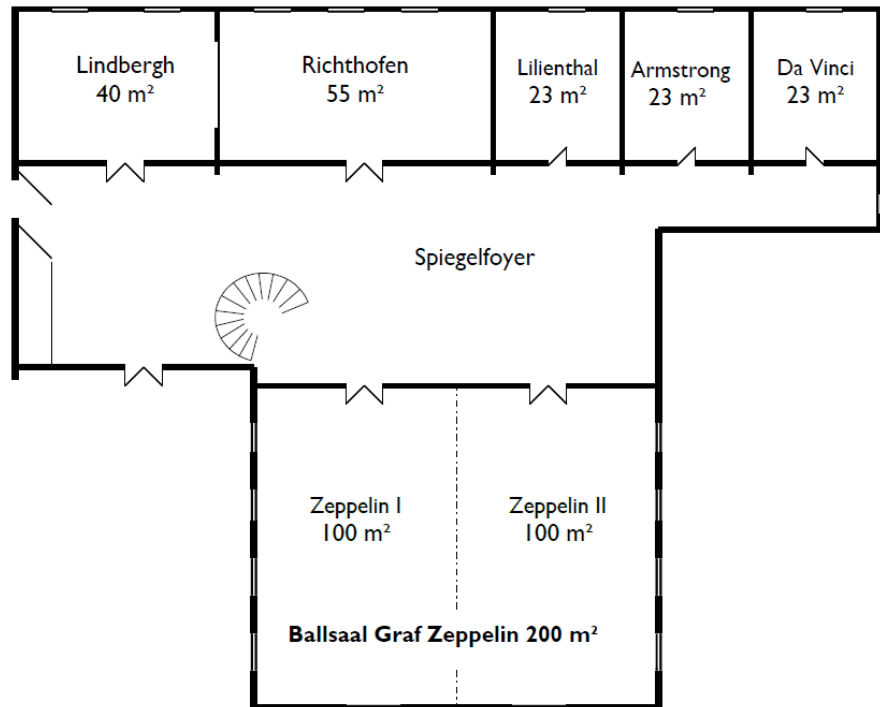
Flughafenstraße 47

22415 Hamburg, Germany

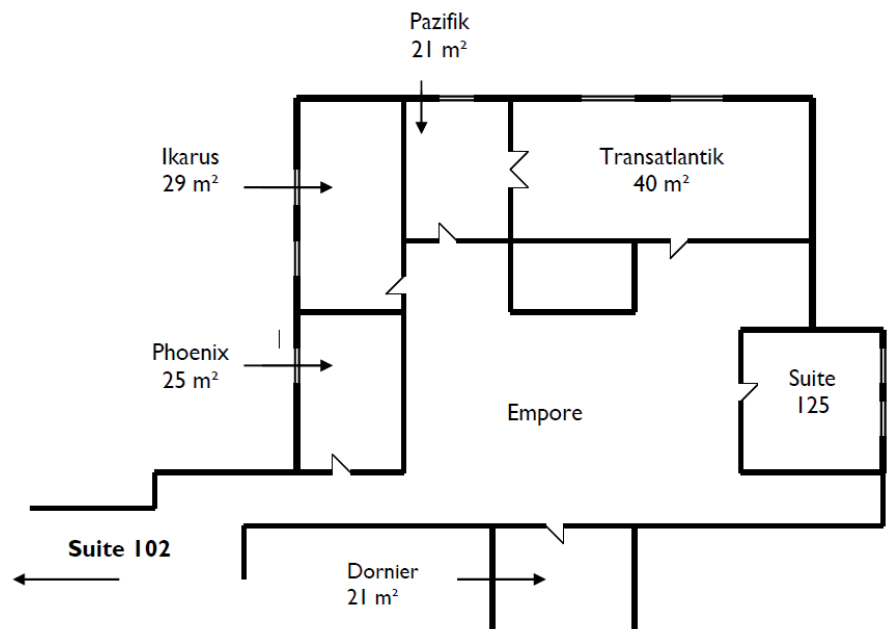
+49 (0)40 53102 388 | bankett@airporthh.com

## KONFERENZEN | TAGUNGEN | EVENTS

### RAUMÜBERSICHT ERDGESCHOSS



### RAUMÜBERSICHT 1. ETAGE



# KONFERENZEN | TAGUNGEN | EVENTS

## TAGUNGSPAUSCHALEN

### COURTYARD'S BEST

- Tagungsraum entsprechend der Teilnehmerzahl
- Begrüßung mit Kaffee- & Teespezialitäten
- Technik: Flatscreen/Beamer | Flipchart | Leinwand  
Pinnwand | Blöcke & Stifte | Standard WLAN
- Softgetränke & Mineralwasser im Tagungsraum
- Kaffeepause am Vormittag mit Snacks
- Mittagessen in Form eines Lunchbuffets oder  
2-Gang Menüs inklusive Mineralwasser
- Kaffee- & Teespezialitäten nach dem Essen
- Kaffeepause am Nachmittag mit Snacks
- Shuttle vom & zum Hamburg Airport

€ 94,00 PRO PERSON & TAG (Low Season)

€ 99,00 PRO PERSON & TAG (High Season)

### COURTYARD'S QUICK HALBTAGSPAUSCHALE

- Tagungsraum entsprechend der Teilnehmerzahl
- Begrüßung mit Kaffee- & Teespezialitäten
- Technik: Flatscreen/Beamer | Flipchart | Leinwand  
Pinnwand | Blöcke & Stifte | Standard WLAN
- Softgetränke & Mineralwasser im Tagungsraum
- Eine Kaffeepause mit Snacks
- Mittagessen in Form eines Lunchbuffets oder  
2-Gang Menüs inklusive Mineralwasser
- Kaffee- & Teespezialitäten nach dem Essen
- Shuttle vom & zum Hamburg Airport

€ 82,00 PRO PERSON & TAG (Low Season)

€ 87,00 PRO PERSON & TAG (High Season)

### COURTYARD'S VOLLPENSION

- Tagungsraum gemäß der Teilnehmerzahl
- Begrüßung mit Kaffee- & Teespezialitäten
- Technik: Flatscreen/Beamer | Flipchart | Leinwand  
Pinnwand | Blöcke & Stifte | Standard WLAN
- Softgetränke & Mineralwasser im Tagungsraum
- Kaffeepause am Vormittag mit Snacks
- Mittagessen in Form eines Lunchbuffets oder  
2-Gang Menüs inklusive Mineralwasser
- Kaffee- & Teespezialitäten nach dem Essen
- Kaffeepause am Nachmittag mit Snacks
- Abendessen in Form eines Dinnerbuffets oder  
3-Gang Menüs inklusive Mineralwasser und einem  
Getränk nach Wahl ( Bier, Wein oder Softgetränk)
- Shuttle vom & zum Hamburg Airport

€ 141,00 PRO PERSON & TAG (Low Season)

€ 146,00 PRO PERSON & TAG (High Season)

## LAGE | BONUSPUNKTE | NACHHALTIGKEIT

### ENTFERNUNGEN

Hamburg Airport - 600 m  
S-Bahn - 600 m  
U-Bahn Station Fuhlsbüttel-Nord - 150 m  
Hauptbahnhof - 10 km (direkte U-Bahn-Anbindung)  
Autobahn A7 - 6 km  
Volksparkstadion 16 km  
Barclays Arena 16 km  
Millerntorstadion 11 km



MARRIOTT  
BONVOY™



### VORTEILE & ERLEBNISSE

- Profitieren Sie von der kostenfreien Mitgliedschaft mit Vorteilen wie kostenfreiem WLAN, Mitgliederraten und Mobile Service, Upgrades
- Sammeln Sie Punkte bei bei Übernachtungen und Veranstaltungen in mehr als 9.000 Hotels mit 30 Hotelmarken weltweit und bei weiteren Partnern.
- Nutzen Sie Ihre Punkte für kostenfreie Übernachtungen, Upgrades, Flüge, Mietwagen und unvergessliche Erlebnisse.



### WIR SIND ZERTIFIZIERT!

Green Key ist eine Umweltauszeichnung für Tourismus- und Freizeiteinrichtungen, die eine vorbildliche Umweltverantwortung zeigen und im hohen Maße nachhaltig wirtschaften.